



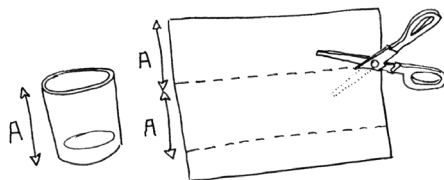
Fabrique ton

## Photophore Halloween

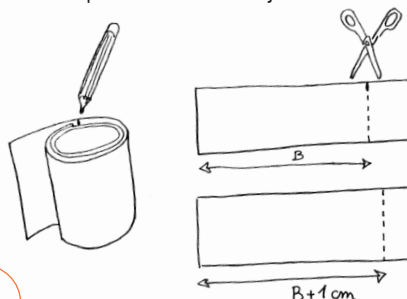
### Il te faut:

- ♦ Un verre cylindrique (ou un petit bocal)
- ♦ Une feuille de calque A4 assez épais
- ♦ Un feutre fin qui tient sur du papier calque
- ♦ Un feutre épais type marqueur
- ♦ Une bougie chauffe-plat à LED
- ♦ Du ruban adhésif transparent
- ♦ Une paire de ciseaux
- ♦ Un crayon à papier
- ♦ Une règle graduée

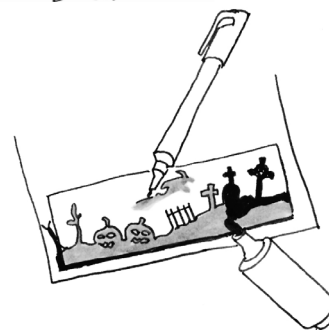
1 Coupe 2 bandes de calque de la hauteur du verre dans la longueur de la feuille.



2 Place une bande de calque autour du verre, repère l'endroit où la bande se superpose. Coupe cette bande à cette longueur et coupe l'autre en ajoutant 1 cm.



3 Sur la bande courte, décalque le contour avec le feutre fin, remplis ensuite les formes avec le gros feutre.



## ASTUCE

Tu peux imprimer le modèle en plus grand si tu as du mal à tracer les petits détails.  
Tu peux aussi créer ton propre dessin d'Halloween!

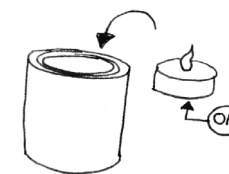
4 Met la bande décorée autour du verre et ferme-la au ruban adhésif.



5 Forme un cylindre avec l'autre bande et ferme aussi avec de l'adhésif. Enfile ce cylindre autour du verre.



6 Allume la bougie LED et dépose-la au fond du verre, les ombres se projettent sur l'enveloppe translucide.



Et voilà!

